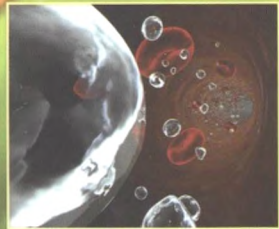


28.0  
K 21

REPETITIO

# BIOLOGIYA

## FANIDAN SAVOL- JAVOBLAR TO'PLAMI



Umumta'lim maktablari, akademik litsey, kasb-hunar kollejlari o'quvchilari, abituriyentlar, olimpiada qatnashchilari, oliy o'quv yurtlari talabalari, o'qituvchilar hamda ushbu fanga qiziquvchi kitobxonlar uchun

2018

REPETITOR

---

Sherzod XALILLAYEV

# **BI****LOGIYA**

**FANIDAN SAVOL-  
JAVOBLAR TO'PLAMI**

Toshkent  
«Yangi kitob»  
2018

UO'K: 57 (076.3)

KBK: 28.0v6

X-21

X-21

**Xalillayev, Sherzod.**

Repetitor. Biologiya fanidan savol-javoblar to'plami [Matn] /  
Sh.Xalillayev. – Toshkent: Yangi kitob, 2018. – 464 b.

ISBN 978-9943-5190-6-0

UO'K: 57 (076.3)

KBK: 28.0v6ya7

*Savollarni tuzishda so'nggi yillarda nashr qilingan 5–9-sinf o'quvchilari va akademik litsey, kasb-hunar kollejlari talabalariga mo'ljallangan botanika, zoologiya va biologiya darsliklariga tayanilgan.*

*Kitob umumta'lim maktablari, akademik litsey, kasb-hunar kollejlari o'quvchilari, abituriyentlar hamda mazkur fanga qiziquvchi keng kitobxonlar ommasiga mo'ljallangan.*

**Tuzuvchi:**

Sherzod Xalillayev

**Taqrizchilar:**

**A.Sh.Hamrayev**, biologiya fanlari doktori, professor,

**Z.Y.Ahmedova**, biologiya fanlari nomzodi,

**G.S.Mirzayeva**, biologiya fanlari nomzodi,

**D.T.Hamrayeva**, biologiya fanlari nomzodi

**«Repetitor» loyihasi rahbari:**

Navro'z Bekmurodov

*Mutaxassislar va hurmatli kitobxonlardan mazkur kitob yuzasidan fikr-mulohazalarini quyidagi elektron manzilga yuborishlarini so'raymiz:*

*yangikitob@mail.ru*

**Abdulla Qodiriy nomidagi**

**viloyat AKM**

**INV № 168648-20185**

ISBN 978-9943-5190-6-0

© Sh.Xalillayev «Biologiya fanidan savol-javoblar to'plami», 2018.

«Yangi kitob» MChJ, 2018.

## BOTANIKA (5 – 6-sinf)

1. Qaysi organoid hujayralar o'sishi natijasida birlashib yiriklasha boradi?

- A) yadro
- B) plastidalar
- C) hujayra membranasi
- D) vakuol

2. Qaysi to'qimalar o'simliklarda uchraydi?

- A) qoplovchi, oziqlantiruvchi
- B) hosil qiluvchi
- C) epiteliy, biriktiruvchi
- D) mexanik, qo'shuvchi

3. Ildizmeva hosil qiladigan o'simlikni belgilang.

- A) kartoshka
- B) piyoz
- C) ismaloq
- D) turp

4. Agar mikroskopda okulyar 20x, obyektiv 40x bo'lsa, buyum necha marta kattalashtiriladi?

- A) 300
- B) 400
- C) 800
- D) 500

5. Qaysi o'simliklarning mevasida kraxmal ko'p bo'ladi?

- A) kartoshka, bug'doy
- B) bug'doy, makkajo'xori
- C) tariq, javdar
- D) loviya, mosh

6. O'simlikda ildiz tukchalari faoliyati necha kun davom etadi?

- A) 3 – 4 kun
- B) 8 – 9 kun
- C) 8 – 15 kun
- D) 10 – 20 kun

7. Oziq moddalar zaxirasi urug' endospermida to'planadigan o'simliklar guruhini belgilang.

- A) sholi, ajriq

B) arpa, suli, loviya

C) go'za, makkajo'xori

D) suli, loviya, go'za

8. Ildiz tukchalari nechta hujayradan iborat bo'ladi?

A) uchta

B) ikkita

C) bitta

D) bir nechta

9. Qaysi o'simliklar o'q ildiz sistemasiga ega?

A) g'o'za, makkajo'xori

B) burchoq, oqquray

C) tok, bug'doy

D) g'ozpanja, g'umay

10. Ildiz qismlari qanday tartibda joylashgan?

1) o'tkazuvchi qism; 2) ildiz qinchasi; 3) so'ruvchi qism; 4) o'suvchi qism.

A) 2, 4, 3, 1

B) 2, 1, 3, 4

C) 3, 4, 2, 1

D) 4, 2, 1, 3

11. Fotosintez jarayoni barg hujayralarining qaysi qismida kechadi?

A) plastinkalarida

B) sitoplazmada

C) xloroplastda

D) xromoplastda

12. Murtaqdagi ildizchadan dastlab hosil bo'ladigan ildiz qanday nomlanadi?

A) yon ildiz

B) qo'shimcha ildiz

C) asosiy ildiz

D) popuk ildiz

13. Urug'ning unib chiqishi uchun qanday sharoitlar zarur?

1) suv; 2) yorug'lik; 3) havo;  
4) issiqlik; 5) tuproqdagi mineral modda.

- A) 1, 2, 4      B) 1, 3, 4  
C) 2, 4, 5      D) 1, 3, 5

14. Urug'ida kraxmal polisaxaridi ko'p bo'ladigan o'simliklar guruhini belgilang.

1) tariq; 2) javdar; 3) loviya;  
4) mosh; 5) kungaboqar; 6) no'xat; 7) g'o'za; 8) kartoshka;  
9) suli.

- A) 1, 2, 8      B) 1, 3, 5  
C) 1, 2, 7      D) 1, 2, 9

15. Urug'pallasi o'simta bilan yer yuzasiga ko'tarilib chiqmaydigan o'simliklarni belgilang.

1) loviya; 2) tariq; 3) javdar; 4) yong'oq; 5) o'rik; 6) g'umay; 7) olcha; 8) g'o'za.

- A) 1, 4, 5      B) 2, 3, 6  
C) 2, 4, 8      D) 1, 6, 7

16. Urug'ida oqsil moddasi ko'p bo'lgan o'simliklarni belgilang.

1) bug'doy; 2) makkajo'xori; 3) yasmiq; 4) mosh; 5) kungaboqar; 6) no'xat; 7) g'o'za; 8) qovoq; 9) sholi.

- A) 1, 2, 9      B) 2, 3, 5  
C) 5, 7, 8      D) 3, 4, 6

17. Urug'pallasi nish bilan yer ustiga ko'tarilib chiqadigan o'simliklarni belgilang.

1) o'rik; 2) bug'doy; 3) arpa; 4) sebarga; 5) g'umay; 6) olcha; 7) oqso'xta; 8) qo'ng'irbosh.

- A) 2, 4, 8      B) 1, 4, 6  
C) 3, 5, 7      D) 4, 6, 8

18. Suv nima ta'sirida ildizdan poyaga tomon harakatlanadi?

A) poyaning so'rish kuchi  
B) tuproqda suv bosimining yuqori bo'lishi  
C) poyada suv bosimining kam bo'lishi  
D) ildiz bosimi

19. Yovvoyi butalar berilgan qatorni belgilang.

1) malina; 2) na'matak; 3) jasmin; 4) bodomcha; 5) qoraqat; 6) do'lana; 7) zirk.

- A) 1, 2, 4      B) 4, 6, 7  
C) 5, 4, 6      D) 1, 6, 7

20. Qaysi o'simliklar urug'ining mag'zida yog' miqdori ko'p bo'ladi?

1) o'rik; 2) arpa; 3) bug'doy; 4) no'xat; 5) bodom; 6) olma; 7) yeryong'oq; 8) loviya.

- A) 1, 2, 8      B) 1, 4, 7  
C) 3, 4, 8      D) 1, 5, 7

21. Dastlab o'simlik qayerdagi oziq moddalar hisobiga rivojlanadi?

- A) ildiz  
B) endosperm  
C) poya  
D) barg

22. Bir tupi 1 m<sup>2</sup> chim hosil qiladigan o'simlikni belgilang.

- A) selin  
B) iloq  
C) qo'ng'irbosh  
D) shuvoq

23. O'q ildizli o'simliklar guruhini belgilang.

1) javdar; 2) sachratqi; 3) arpa; 4) qoqio't; 5) pomidor; 6) tariq; 7) qovoq; 8) aloe.

- A) 1, 3, 8      B) 2, 4, 7  
C) 1, 6, 7      D) 8, 7, 6

**24.** Urug'i tarkibida efir moylari bo'ladigan o'simlikni belgilang.

- A) mastak  
B) shaftoli  
C) na'matak  
D) shivit

**25.** O'simlik hujayrasidagi xloroplastlar qanday vazifani bajaradi?

- A) organik moddalarni sintezlaydi, yashil rang berib turadi  
B) nafas olishda ishtirok etadi  
C) zararli moddalarni chiqarib yuborishda ishtirok etadi  
D) o'simlik hujayrasining bo'linishida ishtirok etadi

**26.** Popuk ildizli o'simliklarni belgilang.

- A) javdar, tariq  
B) piyoz, karam  
C) kartoshka, lola  
D) ukrop, zira

**27.** Ildiz qinchasi qanday vazifani bajaradi?

- A) yangi ildizlarni hosil qilish  
B) tayanch  
C) himoya      D) o'tkazish

**28.** Ro'vak to'pgulli o'simlikni belgilang.

- A) karam      B) qamish  
C) bug'doyiq      D) arpa

**29.** Qaysi o'simlikning mevasi gulqo'rg'on bargchalari bi-

lan qo'shilib o'sgan yong'oqcha hisoblanadi?

- A) ismaloq      B) saksovul  
C) lavlagi      D) olma

**30.** Chin mevali o'simlikni belgilang.

- A) olcha      B) nok  
C) behi      D) olma

**31.** Mevasi zeb-ziyat buyumlari tayyorlashda foydalaniladigan o'simlikni belgilang.

- A) bodomcha  
B) rayhon  
C) suvqalampir  
D) tasbehmunchiq

**32.** Zaharli o'simliklar berilgan qatorni belgilang.

- A) mastak, isiriq  
B) mingdevona, o'sma  
C) qarg'ako'z, shuvoq  
D) isiriq, irg'ay

**33.** Zaharli o'simliklar guruhi- ni belgilang.

1) nasha; 2) bo'tako'z; 3) cherkez; 4) sug'uro't; 5) parpi; 6) shashir.

- A) 1, 3, 4      B) 1, 4, 5  
C) 1, 5, 6      D) 2, 4, 6

**34.** Dorivor o'simliklarni belgilang.

1) qizilcha; 2) sho'rak; 3) ebalak; 4) oqsinak; 5) quyonjun; 6) limono't.

- A) 1, 2, 5      B) 2, 3, 4  
C) 1, 4, 6      D) 2, 5, 6

**35.** Ko'p yillik o'tlarni belgilang.

1) shashir; 2) qoqi; 3) piyoz; 4) gulsapsar; 5) qamish; 6) kanop; 7) iloq.



A) 2, 7, 4, 5 B) 6, 4, 1, 3

C) 1, 7, 5, 2 D) 7, 1, 4, 2

**36.** Qaysi o'simliklarning mevasi bir nechta mevabargdan tashkil topgan?

1) g'o'za; 2) nok; 3) lola; 4) bangidevona; 5) qoraqat; 6) ituzum; 7) boychechak; 8) olma.

A) 7, 4, 3 B) 8, 6, 5

C) 4, 5, 6 D) 8, 5, 4

**37.** Gullaridagi kosacha barglari qo'shilib o'sgan o'simliklar guruhini belgilang.

A) g'o'za, tugmachagul

B) tok, o'rik

C) qizg'aldoq, lola

D) g'o'za, lavlagi

**38.** Ildiz po'stlog'i hujayralari tuzilishining o'ziga xos xususiyatlarini ko'rsating.

1) tirik; 2) yumaloq; 3) yupqa qobiqli; 4) o'lik; 5) qalin; 6) oval-simon; 7) qalin qobiqli.

A) 1, 2, 3 B) 4, 2, 3

C) 1, 6, 7 D) 4, 6, 3

**39.** O'simlik hujayrasida qaysi moddalar to'planadi?

1) shakar; 2) glyukagon; 3) albumin; 4) oqsil; 5) kraxmal; 6) yog'; 7) glikolipid.

A) 1, 2, 7 B) 1, 3, 6

C) 1, 5, 4 D) 1, 6, 7

**40.** Barglari barg qini va yaprog'idan tashkil topgan o'simliklar guruhini belgilang.

A) sholi, bug'doy, burchoq

B) makkajo'xori, tariq, bangidevona

C) tariq, g'umay, ajriq

D) javdar, g'umay, ituzum

**41.** Quyida yer ustki qismi qishda qurib, o'sish kurtaklari tuproq ostida qishlaydigan o'simlikni ko'rsating.

A) baliqko'z B) shuvoq

C) qoraqat D) gulsapsar

**42.** Ildizning vazifalarini belgilang.

1) suv va unda erigan moddalarni shimib oladi; 2) jinsiy ko'payadi; 3) nafas oladi; 4) nafas olmaydi; 5) vegetativ ko'payish a'zosi; 6) oziq moddalar to'planadi; 7) oziq moddalar to'planmaydi.

A) 1, 2, 3, 7 B) 1, 4, 5, 7

C) 1, 3, 5, 6 D) 1, 2, 3, 6

**43.** Mag'izning shakli va hajmi hujayraning nimasiga qarab har xil bo'ladi?

1) yirik-maydaligiga; 2) kimyoviy tarkibiga; 3) yoshiga; 4) yashash sharoitiga; 5) sitoplazma harakatiga.

A) 1, 2, 5 B) 1, 3, 4

C) 1, 2, 4 D) 1, 4, 5

**44.** Nima yosh va qari hujayralarni bir-biridan ajratish imkonini beradi?

A) qobig'ining qalinligi, vakuolaning holati

B) hujayra qobig'ining yo'qligi

C) hujayra qobig'ining qalinligi, yadro

D) hujayra qobig'ining shakli, vakuola

**45.** O'zbekiston Respublikasi Oliy Majlisi tomonidan «O'sim-

liklar dunyosini muhofaza qilish va undan foydalanish» to'g'risidagi qaror qachon tasdiqlandi?

- A) 1993-yil 16-oktyabr
- B) 1993-yil 2-sentyabr
- C) 1997-yil 26-dekabr
- D) 1997-yil 2-dekabr

**46.** Piyoz po'sti hujayralari pomidor hujayralaridan nimasi bilan farq qiladi?

1) shaklining cho'ziqligi; 2) zichroq joylashganligi; 3) plastidalarning rangsizligi; 4) plastidalarning rangliligi; 5) shaklining yumaloqligi; 6) g'ovak joylashganligi.

- A) 1, 2, 3
- B) 3, 4, 5
- C) 4, 5, 6
- D) 2, 4, 5

**47.** ... – protoplastning asosiy tarkibiy qismi.

- A) hujayra qobig'i
- B) sitoplazma
- C) hujayra membranasini
- D) hujayra mag'zi

**48.** Qanday sababga ko'ra o'simliklar va mevalar har xil rangga kiradi?

- A) vakuolalar hajmining hujayrada ortishi tufayli
- B) hujayra mag'zi va vakuolasining yiriklashishi tufayli
- C) vakuola, yadro, sitoplazma harakati tufayli
- D) xromoplast va xloroplastlar tufayli

**49.** O'simliklarning turiga qarab ildizning yuzasi ... rangli po'stloq bilan qoplangan bo'ladi.

- A) oqish, qoramtir, sarg'ish
- B) oqish, qo'ng'ir, qizg'ish
- C) qoramtir, yashil, ko'k-yashil
- D) sarg'ish, jigarrang, ko'k

**50.** Ildiz bosimining kuchi dastlab qayerda hosil bo'ladi?

- A) ildizning o'suvchi qismida
- B) ildiz tukchalari sitoplazmasida
- C) tuproq bilan ildiz tukchalari orasida
- D) ildizning o'tkazuvchi qismida

**51.** Asosiy ildizi nobud bo'ladigan o'simliklar berilgan javobni belgilang.

1) oqquray; 2) javdar; 3) qo'ng'irbosh; 4) olma; 5) tobulg'i; 6) ajriq; 7) kamxastak.

- A) 1, 2, 3
- B) 2, 3, 4
- C) 3, 4, 5
- D) 2, 3, 6

**52.** Mikroskopning obyektivi preparatdan qancha baland bo'lishi kerak?

- A) 1 – 2 sm
- B) 3 – 4 sm
- C) 4 – 6 sm
- D) 4 – 6 mm

**53.** To'qima tushunchasini kim nechanchi yilda fanga kiritgan?

- A) Timiryazev 1900-yilda
- B) Gryu 1682-yilda
- C) Navashin 1915-yilda
- D) Navashin 1898-yilda

**54.** Qaysi to'qimaning hujayralari yupqa va elastik bo'ladi?

- A) hosil qiluvchi
- B) asosiy to'qima
- C) mexanik
- D) qoplovchi

**55.** Fotosintez jarayoni o'simlikning qaysi to'qimasida amalga oshadi?



- A) hosil qiluvchi
- B) asosiy
- C) mexanik
- D) o'tkazuvchi

56. Qaysi o'simliklarning uru-g'ida tarkibidagi kraxmal va oqsillar mayda, qattiq donachalar shaklida bo'ladi?

1) suli; 2) isiriq; 3) lavlagi; 4) qovun; 5) mosh; 6) loviya; 7) arpa; 8) bug'doy; 9) tarvuz.

- A) 2, 4, 6, 9
- B) 2, 3, 4, 8
- C) 1, 6, 7, 8
- D) 3, 4, 5, 6

57. Qaysi to'qima, asosan, uchki va yon hosil qiluvchi to'qimalarga ajraladi?

- A) ajratuvchi
- B) o'tkazuvchi
- C) hosil qiluvchi
- D) mexanik

58. Qo'shimcha ildiz hosil qiladigan ikki pallali o'simliklarni belgilang.

- A) ajriq, makkajo'xori
- B) makkajo'xori, bug'doy
- C) kartoshka, ajriq
- D) kartoshka, qulupnay

59. Qo'shimcha ildizi poyaning yerga yaqin qismidan o'sib chiqadigan o'simliklarni belgilang.

1) makkajo'xori; 2) liftok; 3) ajriq; 4) salomalaykum; 5) qulupnay; 6) kartoshka; 7) zarang; 8) qandim.

- A) 1, 2, 6, 7
- B) 1, 2, 4, 7
- C) 1, 4, 5, 8
- D) 1, 3, 5, 6

60. O'q ildizli o'simliklar berilgan javobni belgilang.

1) ajriq; 2) piyoz; 3) kartoshka; 4) oqquray; 5) tamaki; 6) qo'ng'irbosh; 7) shirach; 8) o'sma.

- A) 1, 2, 6, 7
- B) 2, 5, 6, 7
- C) 3, 4, 5, 8
- D) 2, 4, 5, 6

61. Elodeya bargidan tayyorlangan preparat nima uchun mikroskopdagi suv tomchisida ham tabiiy sharoitda o'sgandek tirik bo'ladi?

- A) vakuolasi borligi uchun
- B) hujayrasi bir qavatligi uchun
- C) suvda o'sgani uchun
- D) shirasi ko'pligi uchun

62. Hujayra sellulozasi yo-shiga qarab qanday o'zgaradi?

- A) qalinlashadi
- B) yupqalashadi
- C) eskiradi
- D) yemiriladi

63. Ildiz tukchasi ... hujayradan iborat.

- A) bitta uzun va ingichka
- B) bir nechta uzun va ingichka
- C) ko'plab uzun va yo'g'on
- D) bitta qisqa va ingichka

64. Har qanday o'simlik nasl qoldirishga harakat qiladi, ya'ni

- A) meva hosil qiladi, transpiratsiya qiladi
- B) o'sadi va rivojlanadi
- C) uzun ildiz hosil qiladi
- D) kurtak va novda hosil qiladi

65. G'o'za niholining ildizi bir kecha-kunduzda 2 – 3 sm o'sadi va bu nima hisobiga sodir bo'ladi?

A) uchki kurtakning bo'linishi hisobiga

B) ildizpoyadagi kurtaklar hisobiga

C) ildizning oziq moddani ko'p olishi hisobiga

D) ildiz uchidagi hujayralarining bo'linishi hisobiga

66. Yarim butalarni belgilang.

A) izen, sarsazan, teresken

B) nastarin, shuvoq, izen

C) do'lana, shuvoq, izen

D) ismalcq, iloq, izen

67. Qaysi o'simliklar urug'i tarkibida efir moylari nisbatan ko'p bo'ladi?

A) mastak B) boqila

C) shaftoli D) shivit

68. O'q ildizli o'simliklarni belgilang.

1) qovun; 2) makkajo'xori; 3) jag'-jag'; 4) g'o'za; 5) piyoz; 6) g'umay; 7) no'xat.

A) 1, 3, 4, 7 B) 1, 2, 3, 6

C) 2, 5, 6, 7 D) 5, 6, 7

69. O'simlikka rang beruvchi hujayra organoidlarini belgilang.

A) xloroplastlar, ribosoma

B) xromoplastlar, mitoxondriya

C) leykoplastlar, xloroplast

D) xromoplastlar, xloroplast

70. Mevalar ta'mi hujayraning qaysi qismi bilan bog'liq?

A) sitoplazma

B) vakuol

C) mitoxondriya

D) yadro

71. Qaysi to'qima hujayralari yupqa devorli, xloroplastlarga boy, tirik parenxima hujayralaridan iborat?

A) qoplovchi

B) g'amlovchi

C) hosil qiluvchi

D) asosiy

72. Kollenxima bu – ...

A) jamg'aruvchi to'qima hujayralari

B) asosiy to'qima hujayralari

C) mexanik to'qimaning tirik hujayralari

D) mexanik to'qimaning o'lik hujayralari

73. Hujayra sitoplazmasidagi hujayra-shirasi bilan to'lgan bo'shliq ...

A) plastida

B) vakuol

C) gazli vakuol

D) hazm qilish vakuoli

74. Qaysi o'simliklarda o'q ildiz rivojlangan?

1) loviya; 2) makkajo'xori; 3) suli; 4) beda; 5) yantoq; 6) sholg'om; 7) boychechak.

A) 1, 2, 4, 5, 6

B) 2, 4, 5, 6, 7

C) 1, 4, 5, 6

D) 1, 4, 6, 7

75. Qaysi o'simliklarda popuk ildiz rivojlangan?

A) bodring, makkajo'xori

B) pomidor, bodring, suli

C) arpa, bug'doy, suli

D) arpa, loviya, suli  
**76.** Ajriq, shirinmiya, qamish, qoraqobiq kabi o'simliklarning hayotiy shaklini belgilang.

- A) yarim butalar
- B) bir yillik o'tlar
- C) ikki yillik o'tlar
- D) ko'p yillik o'tlar

**77.** Tuxumakning hayotiy shaklini ko'rsating.

- A) o't
- B) daraxt
- C) buta
- D) chala buta

**78.** Qaysi o'simliklarda ildiz bo'lmaydi?

- A) suv qaroqchisi
- B) sershox qirqbo'g'im
- C) dala qirqbo'g'imi
- D) zuhrosoch qirqqulog'i

**79.** Yovvoyi yem-xashak o'simliklarni belgilang.

- A) sebarga, shuvoq
- B) ravoch, chakanda
- C) zubtutum, afsonak
- D) xolmon, do'lana

**80.** Dorivor o'simlikni belgilang.

- A) shirach
- B) suv qalampir
- C) sallagul
- D) yasmiq

**81.** Chorva mollari uchun to'yimli ozuqa hisoblanadigan o'simliklarni belgilang.

1) saksovul; 2) javdar; 3) izen; 4) keyreuk; 5) chakanda; 6) do'lana; 7) yantoq.

- A) 3, 4, 7
- B) 2, 3, 4, 5, 6
- C) 1, 2, 5, 6

D) 1, 2, 3, 4, 7

**82.** Rafleziya o'simligiga xos xususiyatni belgilang.

- A) eng uzun poyali
- B) eng yirik bargli
- C) eng yirik gulli
- D) eng mayda mevali

**83.** Oq akatsiya hayotiy shakli jihatdan qanday o'simlik?

- A) ko'p yillik o't
- B) chala buta
- C) daraxt
- D) buta

**84.** Shox-shabbasi yoyiq (1), sharsimon (2) va tik (3) bo'lgan o'simliklarni juftlab bering.

a) o'rik; b) qarag'ay; c) sadaqayrag'och; d) olma; e) terak; f) shaftoli.

- A) 1-c; 2-b, c; 3-a, d, f
- B) 1-a, d, f; 2-c; 3-b, e
- C) 1-b, c; 2-c; 3-a, d, f
- D) 1-a, f, c; 2-d, f; 3-b, c

**85.** Cho'llarda keng tarqalgan yem-xashak yarim butalarini belgilang.

- A) keyreuk, irg'ay
- B) teresken, sarsazan
- C) irg'ay, singirtak
- D) yalpiz, shashir

**86.** Bo'yi 1 m ga yetadigan bir yillik o'simliklarni belgilang.

1) kanakunjut; 2) kanop; 3) makkajo'xori; 4) qo'ytikan; 5) momaqaldirmoq.

- A) 2, 3, 5
- B) 1, 2, 4
- C) 1, 4, 5
- D) 1, 2, 3

**87.** Harorati iliq kelgan kuz oylarida ham gullashda davom

etadigan yovvoyi o'simliklarni belgilang.

- A) kartoshkagul, xrizantema
- B) qora ituzum, jag'-jag'
- C) zubturum, karnaygul
- D) nastarin, atirgul

**88.** Harorati iliq kelgan kuz oylarida ham gullashda davom etadigan madaniy o'simliklarni belgilang.

- A) kartoshkagul, atirgul
- B) qora ituzum, jag'-jag'
- C) zubturum, qo'ypechak
- D) nastarin, atirgul

**89.** Qaysi o'simliklarning barglari ancha barvaqt to'kiladi?

1) na'matak; 2) nastarin; 3) zarang; 4) tikan daraxt; 5) shamshod; 6) terak.

- A) 4, 5, 6
- B) 2, 3, 4
- C) 1, 2, 5
- D) 3, 4, 6

**90.** Hujayra qobig'idagi yarim o'tkazuvchanlik xususiyati qaysi paytgacha saqlanib turadi?

A) tashqi muhit harorati pasayguncha

B) nobud bo'lguncha

C) mitoz davrining interkinez davrigacha

D) hujayraning shakli o'zgarishigacha

**91.** Poya va ildizning po'stloq va yog'ochlik tolalari, tosh hujayralari qaysi to'qima turiga kiradi?

- A) o'tkazuvchi
- B) asosiy
- C) qoplovchi
- D) mexanik

**92.** Kollenxima (1) va sklerenxima (2) hujayralarning farqini ko'rsating.

a) tirik; b) o'lik; c) moddalarining harakatini ta'minlaydi.

- A) 1-a, 2-b
- B) 1-a, 2-c
- C) 1-b, 2-c
- D) 1-b, 2-a

**93.** Suberin nima?

A) barglarda hosil bo'lgan anorganik modda

B) po'kak to'qima hujayralarining qobig'iga shimilgan modda

C) po'stloq to'qima hujayralarining qobig'iga shimilgan modda

D) hosil qiluvchi to'qimaning turi

**94.** Yog'ochlik va floema orasida o'rnashgan to'qima qanday nomlanadi?

A) uchki hosil qiluvchi

B) mexanik

C) yon hosil qiluvchi

D) o'tkazuvchi

**95.** Po'kak to'qima hujayralari qaysi modda hisobiga o'zidan suv va gazlarni o'tkazmaydi?

A) glikogen

B) murein

C) selluloza

D) suberin

**96.** Chigit yuzasidagi tuklarga xos belgini ko'rsating.

A) bir hujayradan iborat

B) ko'p hujayradan iborat

C) ko'p yadroli

D) yadrosiz hujayralar

**97.** O'simliklarning eniga o'sishi qaysi hujayra faoliyatiga bog'liq?

A) kambiy

B) ksilema

C) floema

D) epidermis

**98.** Chala butalar keltirilgan javobni belgilang.

- A) shuvoq, izen
- B) kungaboqar, zig'ir
- C) qoqi, qulupnay
- D) sabzi, karam

**99.** Ko'p yillik o'tlar keltirilgan javobni belgilang.

- A) shuvoq, izen
- B) arpa, kungaboqar
- C) qoqi, ajriq
- D) sabzi, karam

**100.** Bir yillik o'tlar keltirilgan javobni belgilang.

- A) shuvoq, izen, astragal
- B) suli, kungaboqar, zig'ir
- C) qoqi, qulupnay, keyreuk
- D) sabzi, karam, singirtak

**101.** Ikki yillik o'tlarni belgilang.

- A) shuvoq, izen
- B) arpa, kungaboqar
- C) qulupnay, keyreuk
- D) karam, sigirqyruq

**102.** Manzarali butalarni belgilang.

- A) floks, sallagul, budleya
- B) xrizantema, nizomgul, chin-nigul
- C) budleya, buldenej, gortenziya
- D) gladiolus, giatsint, nargis

**103.** Bir yillik o't o'simliklarni ko'rsating.

- A) shuvoq, izen, teresken
- B) arpa, kungaboqar, zig'ir
- C) qoqi, andiz, shashir
- D) sabzi, piyoz, karam

**104.** Ikki yillik o't o'simliklarni ko'rsating.

- A) shuvoq, izen, teresken
- B) arpa, kungaboqar, zig'ir

- C) qoqi, andiz, shashir
- D) sabzi, piyoz, karam

**105.** Qoraqobiq qanday o'simlik?

- A) daraxt
- B) buta
- C) yarim buta
- D) ko'p yillik o't

**106.** Pskom piyozining hayotiy shaklini aniqlang.

- A) bir yillik o't
- B) ko'p yillik o't
- C) ikki yillik o't
- D) chala buta

**107.** Irg'ay va tobulg'i qanday o'simliklar hisoblanadi?

- A) daraxt
- B) buta
- C) yarim buta
- D) ko'p yillik o't

**108.** Ko'p yillik o'tlar qatorini ko'rsating.

- A) floks, andiz, lola
- B) izen, keyreuk, teresken
- C) gulsapsar, shuvoq, zirk
- D) uchqat, nastarin, irg'ay

**109.** Buta o'simliklar qatorini ko'rsating.

- A) floks, andiz, lola
- B) izen, keyreuk, teresken
- C) gulsapsar, shuvoq, zirk
- D) uchqat, nastarin, irg'ay

**110.** Bargi qor tagida qishlab, bahorda yana o'sishda davom etadigan o'simliklarni ko'rsating.

- A) achambiti, qurtkana, kuzgi bug'doy
- B) ituzum, qo'ng'irbosh, qoqi-o't
- C) nastarin, qoqio't, sachratqi

D) atirgul, zig'ir, ituzum

**111.** Uzoq vaqtgacha barglarining yashil rangini saqlaydigan o'simliklarni ko'rsating.

- A) archa, shaftoli, tut
- B) chinor, terak, tut
- C) gledichiya, aylant, qarag'ay
- D) nastarin, atirgul, ligistrum

**112.** Bitta hujayrasi 3 – 4 sm uzunlikka ega bo'lgan o'simlikni belgilang.

- A) piyoz
- B) drosera
- C) g'o'za
- D) pomidor

**113.** Qaysi o'simlikning hujayralari cho'ziqligi, zichroq joylashganligi va leykoplastlardan iboratligi bilan farqlanadi?

- A) nitella
- B) piyoz
- C) kungaboqar
- D) elodeya

**114.** Qaysi belgi qari va yosh hujayralar uchun umumiy bo'ladi?

- A) qobig'ining qalinligi
- B) vakuolaning egallagan joyi
- C) yadrosining bor-yo'qligi
- D) hujayra qobig'ining sellyulozadan iboratligi

**115.** Qaysi organizmlar hujayrasida mag'iz shakllanmagan?

- A) piyoz, yo'sinlar
- B) ko'k-yashil suvo'tlar, bakteriya
- C) elodeya, xlorella
- D) xlamidomonada, ko'k-yashil suvo'tlar

**116.** Quyidagi o'simliklardan qaysi biri yem-xashak o'simligi emas?

- A) shuvoq
- B) sebarga
- C) izen
- D) shirach

**117.** Quyidagi o'simliklardan qaysi biri «Qizil kitob»ga kiritilmagan?

- A) jumagul
- B) sallagul
- C) shirach
- D) qoqio't

**118.** Tog' yonbag'irlarida keng tarqalgan butalarni belgilang.

1) zirk; 2) irg'ay; 3) qoraqat; 4) ligustrum; 5) singirtak; 6) nastarin.

- A) 1, 2, 5
- B) 1, 2, 4
- C) 3, 5, 6
- D) 2, 3, 5

**119.** Cho'llarda keng tarqalgan yem-xashak o'simligini belgilang.

- A) shuvoq
- B) qo'ziquloq
- C) shirach
- D) andiz

**120.** O'simlik hujayrasining vakuolasi tarkibida suvning miqdori qancha?

- A) 50 – 65%
- B) 98 – 99%
- C) 70 – 95%
- D) 40 – 65%

**121.** Havo ildizlarining epidermasi ostidagi etli qavatda qaysi to'qima bo'ladi?

- A) asosiy
- B) mexanik
- C) o'tkazuvchi
- D) hosil qiluvchi

**122.** Qaysi o'simlikka kuchala to'pguli xos?

- A) qurtana
- B) yong'oqning changchi guli
- C) yong'oqning urug'chi guli
- D) shashir

**123.** Poyasi suv tagida bo'lib, guli suv yuzasida ochiladigan o'simlikni belgilang.



- A) suv qirqqulog'i
- B) safsan
- C) jumagul
- D) nilufar

**124.** Pista o'simligi mevasini belgilang.

- A) yong'oq
- B) dukkak
- C) qo'zoq
- D) ko'sak

**125.** Raffleziya Arnoldi o'simligi qaysi orolda uchraydi?

- A) Kanar
- B) Seyshel
- C) Sumatra
- D) Tabago

**126.** Qaysi o'simliklarning bargi qor tagida qishlab qoladi?

- A) g'o'za, kanop
- B) ituzum, jag'-jag'
- C) achambiti, gulxayri
- D) tugmachagul, yeryong'oq

**127.** Qaysi o'simlikning barglari bir qavat hujayradan tuzilgan?

- A) zarang
- B) suv qaroqchisi
- C) elodeya
- D) lipa

**128.** Yashil barglarda, yosh novdalarda epidermaning ostidagi etli qavatida qanday to'qima joylashadi?

- A) o'tkazuvchi
- B) po'stloq
- C) asosiy
- D) po'kak

**129.** Jamg'aruvchi to'qima, asosan, qanday hujayralardan iborat?

- A) o'lik parenxima
- B) tirik parenxima
- C) qalin qobiqli
- D) sharsimon

**130.** Qaysi ildizning o'zgarishidan ildizmevalar hosil bo'ladi?

- A) asosiy
- B) yon
- C) qo'shimcha
- D) popuk

**131.** Ko'p yillik o'tlarni belgilang.

- A) beda, pskom piyozi
- B) shashir, kanakunjut
- C) qoraqat, zirk
- D) oq sho'ra, jag'-jag'

**132.** Bir yillik o'tlarni belgilang.

- A) beda, pskom piyozi
- B) shashir, kanakunjut
- C) qoraqat, andiz
- D) oq sho'ra, jag'-jag'

**133.** Poyasi to'rt qirrali o'simlik ...

- A) hilol
- B) burchoq
- C) rayhon
- D) kartoshka

**134.** Yog'ochi qattiq bo'lgan daraxtlarni belgilang.

- A) zarang, eman
- B) tol, yong'oq
- C) terak, yulg'un
- D) yong'oq, terak

**135.** O'q ildizli o'simliklar guruhini belgilang.

- A) g'o'za, yantoq, sholi
- B) karam, suli, g'o'za
- C) tuxumak, zarang
- D) izen, g'o'za, lola

**136.** Hujayrasida zaharli moddalar to'planadigan o'simliklar guruhini belgilang.

- A) elodeya, lola
- B) isiriq, bo'tako'z
- C) liftok, sebarga
- D) isiriq, mingdevona

**137.** Qo'shimcha ildizi poyaning yerga yaqin qismidan rivoj-

«Yangi kitob» nashriyotida nashrga tayyorlandi.  
100138, Toshkent shahri Uchtepa tumani  
Chilonzor dahasi 13-mavze 45-uy.

**Tel.:** (+99891) 132-36-64, (+99890) 992-35-01  
**e.mail:** yangikitob@mail.ru

«Print Line Group» XK bosmaxonasida chop etildi.  
100097, Toshkent sh., Bunyodkor shohko'chasi, 44.